

...

Presentation:

Numérisation du
contrôle de la
circulation routière.



Plan de la presentation



Problematique et intérêt du projet



Description du projet.



Demonstration de la solution



Portee du projet et planning de réalisation



Porteurs du projet et ses partenaires



Problematique

L'observation de la circulation automobile sur les artères de la ville de Kinshasa, montre ce qui suit :

- Circulation sur les routes des plusieurs véhicules et motos sans documents requis, notamment l'autorisation de transport, le certificat de contrôle technique, la vignette, etc.
- Nombreuses tracasseries policières et des agents commis au contrôle des documents sus-évoqués.
- Faible niveau de formation des conducteurs au code de la route
- La formation de plusieurs embouteillages ,
- Faiblesse de la mobilisation et coulage des recettes



Solution e-traffic RDC

La solution e-traffic RDC permet donc de numériser le contrôle de la circulation routière , d'automatiser les systèmes de gestion des contraventions et de bancariser le secteur grâce à tous les outils qu'elle apporte.

Composition du systeme

1

Solution logiciels

* Plateforme de gestion e-Traffic RDC

2

Solution Materiels

* PDA pour la contravention et le contrôle

* Caméra pour scanner les plaques et
détection de vitesse

* Voitures et motos de contrôles

* Alcotests

* Plateforme de tests des connaissances
du code la route et conduite



Fonctionnement e-Traffic RDC



Legende

1

Appareils de taxation des amendes
(PDA avec impression)

2

Appareils de contrôle des Amendes
(Voiture avec scanneur de vitesse, contrôle des
contraventions, motos, contrôle de taux d'alcool etc...),

3

Serveur central
(Pour la persistance des informations récoltées et la
production de statistique par le solution avec un système
redondant). Ce serveur sera implémenté sur une
architecture à haute disponibilité.

4

Police
(Un ordinateur de contrôle capable d'entrer en
réseau avec le serveur, avec clef d'accès), et
aussi un système de scannage des tags ou de
la plaque.

5

Trésor Public (Terminal d'accès aux données
pour traçabilité de paiements),

6

Banque
(Le système de paiement en RDC e-Traffic sera
en réseaux avec les banques partenaires ou
les mobiles money.

Legende

7

Compte bancaire e-Traffic RDC.

Avec les sous-comptes de ses partenaires.

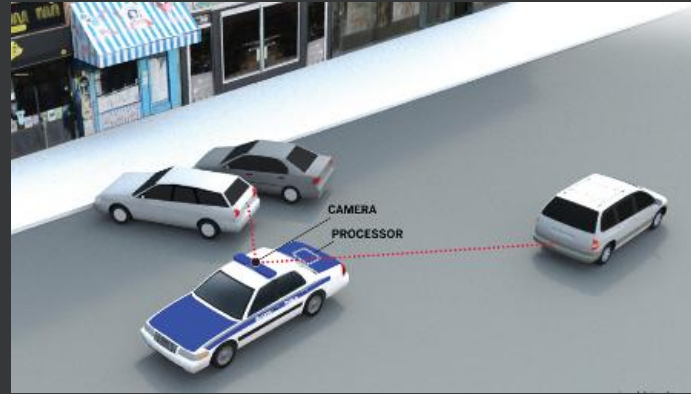
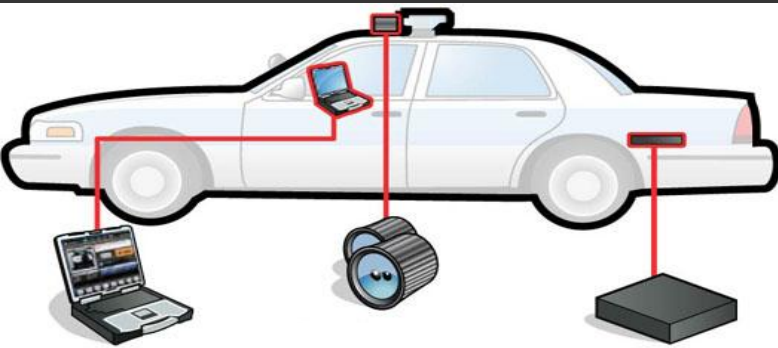
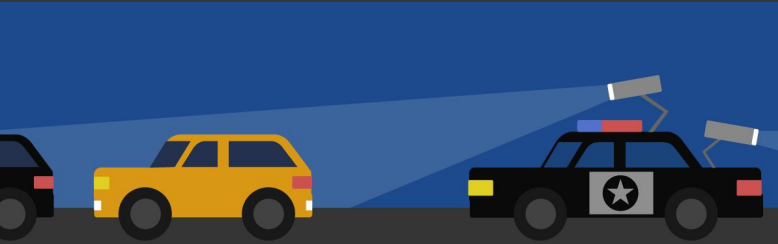
8

Compte agents .

Le système rémunère les agents du services routiers avec le plus de contravention enregistrer .



Scanner de patrouille e-Traffic DRC





Scanner de patrouille e-Traffic DRC





Le système de contravention

Système de contravention et de
centralisation de l'information.



Composition du systeme



Tableaux de bord de
gestion super admin



Tableaux de bord de
gestion administratif



Application de taxation

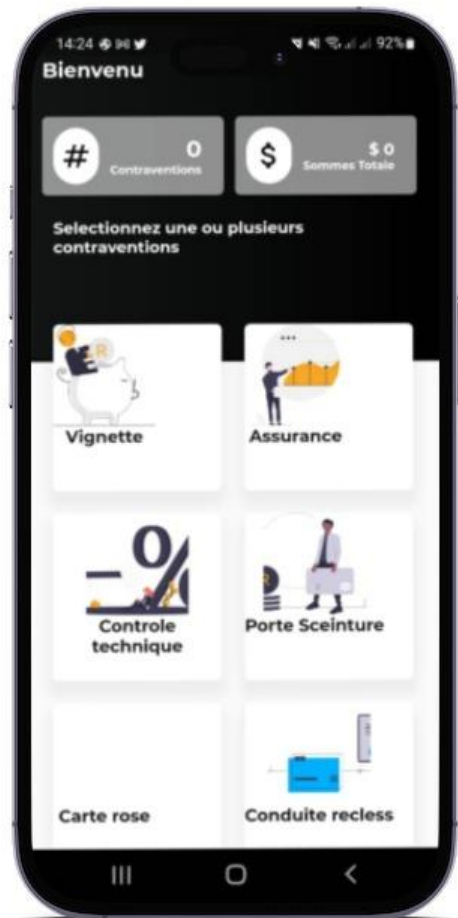


Application de
verification



Application de taxation

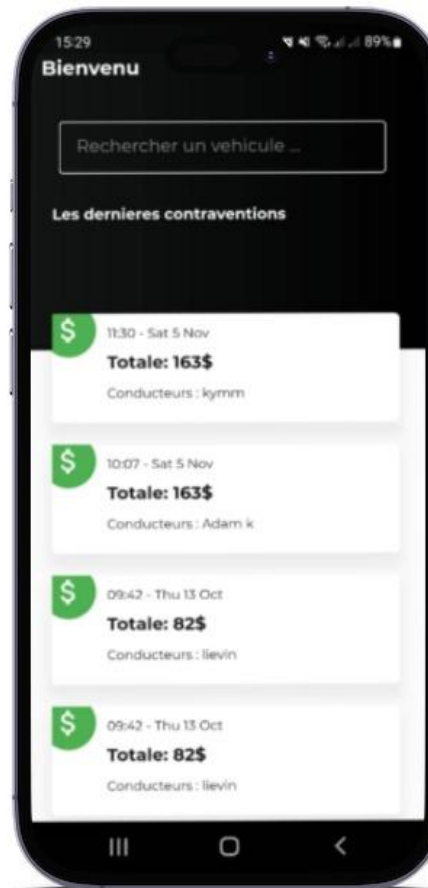
Les agents du Ministère des transports et de l'ordre seront équipés des PDA avec impression des contraventions.





Application de verification

Équiper aussi PDA pour aider les équipes mobiles à faire des opérations de vérifications et à re-taxation, en cas de non régularisation des paiements.

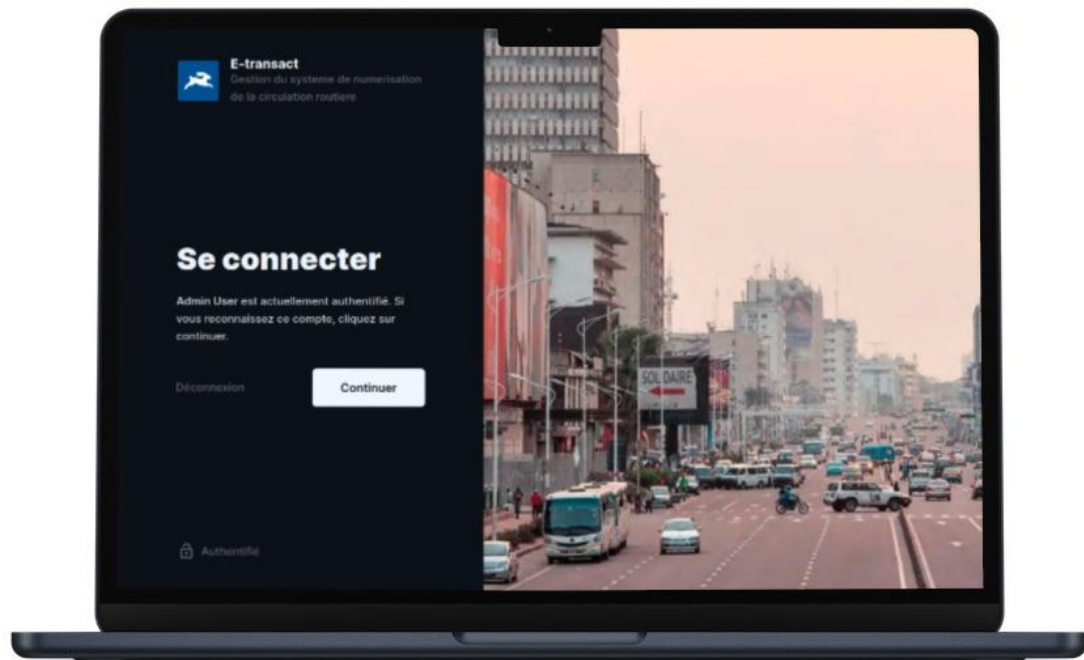




Dashboard Super admin

Permettra aux administrateurs
du système de :

- Tracker l'utilisation du système
- Créer/Modifier/Supprimer toutes les informations enregistrées (utilisateurs , contraventions , véhicules , etc..)

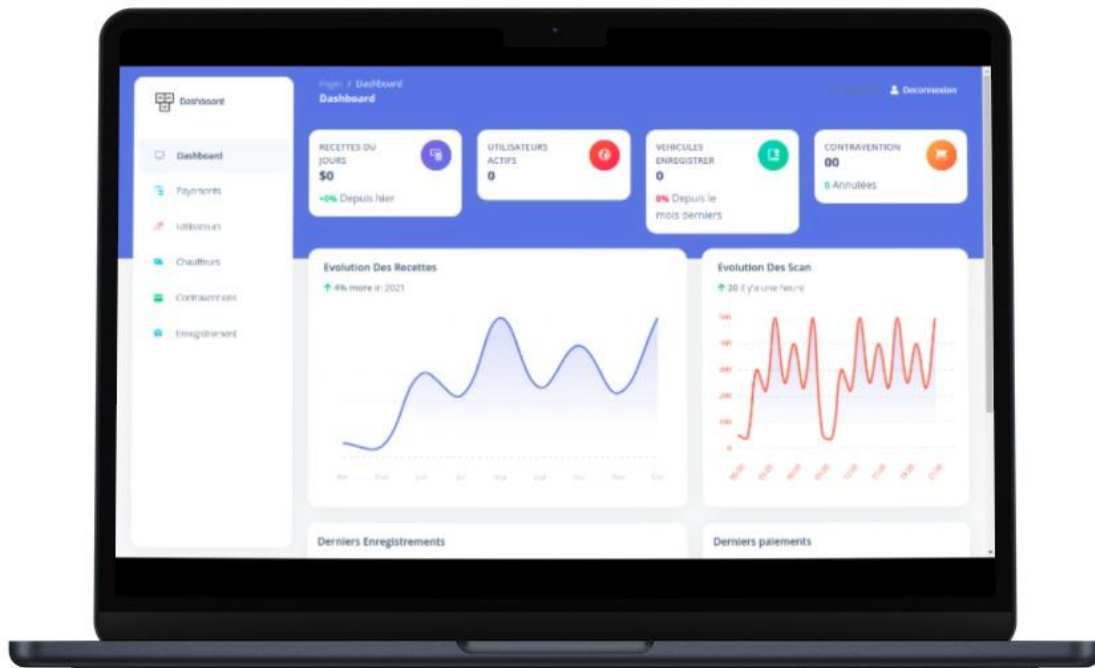




Dashboard d'administration

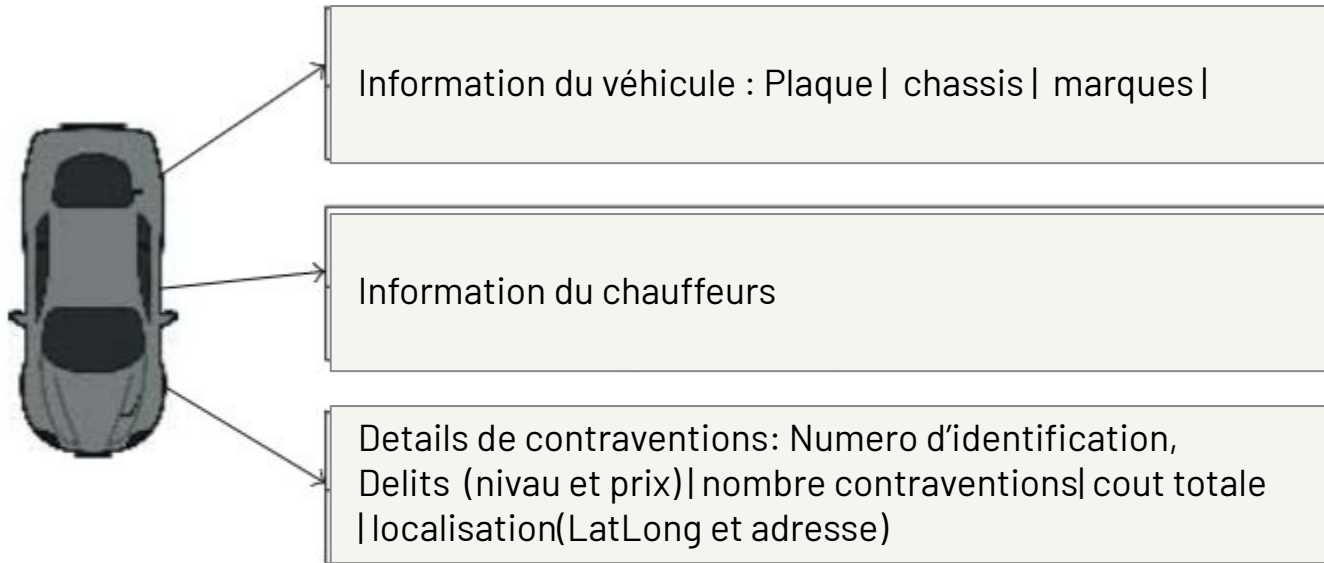
Permettra :

- Aux ministères et à la police de faire un suivi des contravention et des agent de l'ordre sur terrains
- A la banque de valider les paiements des contravention



Le contravention

La contravention est l'élément principale du , lors de l'enregistrement de la contravention un tickets imprimés seras donc remis au chauffeurs du véhicule



(a) Ordinary vehicle (OV): data structures

Le contravention

Pour faciliter l'identification des véhicules ,à part la plaque d'immatriculation , par les scanners , des tags seront rajouter sur les plaques d'immatriculation.





Les contraventions

Delis majeurs

Ex: Excès de vitesse ,
conduite en état d'ivresse

Delis moyen

Ex: Manque de permis
ou des carte rose

Delis mineurs

Ex: Manque de vignette

Chaque délit dans une contravention possède une catégorisation et un niveau de dangerosité.

Un nombre limité de re-taxation est nécessaire pour gérer le systems

”

La loi congolaise n'étant pas claire à ce la question des infractions routieres , l'implémentation du système necessitera donc un modification de cette dernière pour l'adapter au présent systeme.



Avantages du système



Verification &
Contrôle



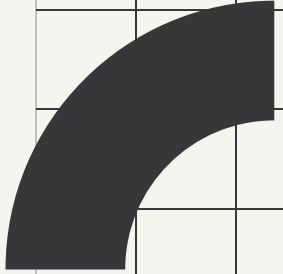
Partage de
l'information



Automatisation
des processus



Reporting et
statistiques
faciles



Gestion des permis de conduites et des plaques

L'élément principale dans la circulation routière c'est le chauffeurs. Il est donc essentiel de s'assurer qu'il est qualifié avant qu'il n'ait accès à la circulation

...

Test de connaissances du code de la route:

Des machines seront mises a dispositions pour tester rapidement et facilement les connaissances des conducteurs avant l'option de leurs permis



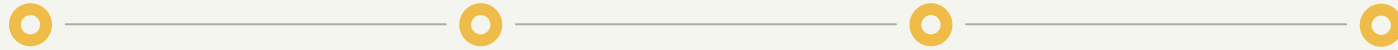


Demonstration

Simulation d'une situation de taxation ou de
contravention.



Milestones de validation



Projet pilote pour la contravention

Teste de validation du projet et récupération des feedbacks pour revision et amelioration de la solution

Déploiement dans toute la ville

Déploiement globale et lancement officiel du système dans la premiere ville

Implémentation des appareils

Installation des camera de surveillance, scanners de plaques , détecteurs de vitesse et alcotestes

Déploiement dans le reste de la république

Itération du processus précédent dans les différentes villes de la republicue

Déploiement dans la ville de Kinshasa



- 20 carrefour stratégique



- une Jeep et deux motos de la police par carrefour

Partenaires



Solutech
RDC



etranzact
USA



Global Beam Telecom
UEA



2k Technology
RDC



Techaccés
UEA

TARGETED DIGITAL ADVERTING



Targeted Digital Advertising
TDA
RDC

Partenaires





Merci!



Planning de realisation

